

**CONSULTA DESCRIPTIVA Y GRÁFICA DE DATOS CATASTRALES  
BIENES INMUEBLES DE NATURALEZA URBANA**

Municipio de SANTA POLA Provincia de ALICANTE

**REFERENCIA CATASTRAL DEL INMUEBLE**  
**3901503YH1330S0001BA****DATOS DEL INMUEBLE**

LOCALIZACIÓN

**CL MARQUES DE MOLINS 42****03130 SANTA POLA [ALICANTE]**

USO LOCAL PRINCIPAL

**Residencial**

AÑO CONSTRUCCIÓN

**1912**

COEFICIENTE DE PARTICIPACIÓN

**100,00000**SUPERFICIE CONSTRUIDA [m<sup>2</sup>]**130****DATOS DE LA FINCA A LA QUE PERTENECE EL INMUEBLE**

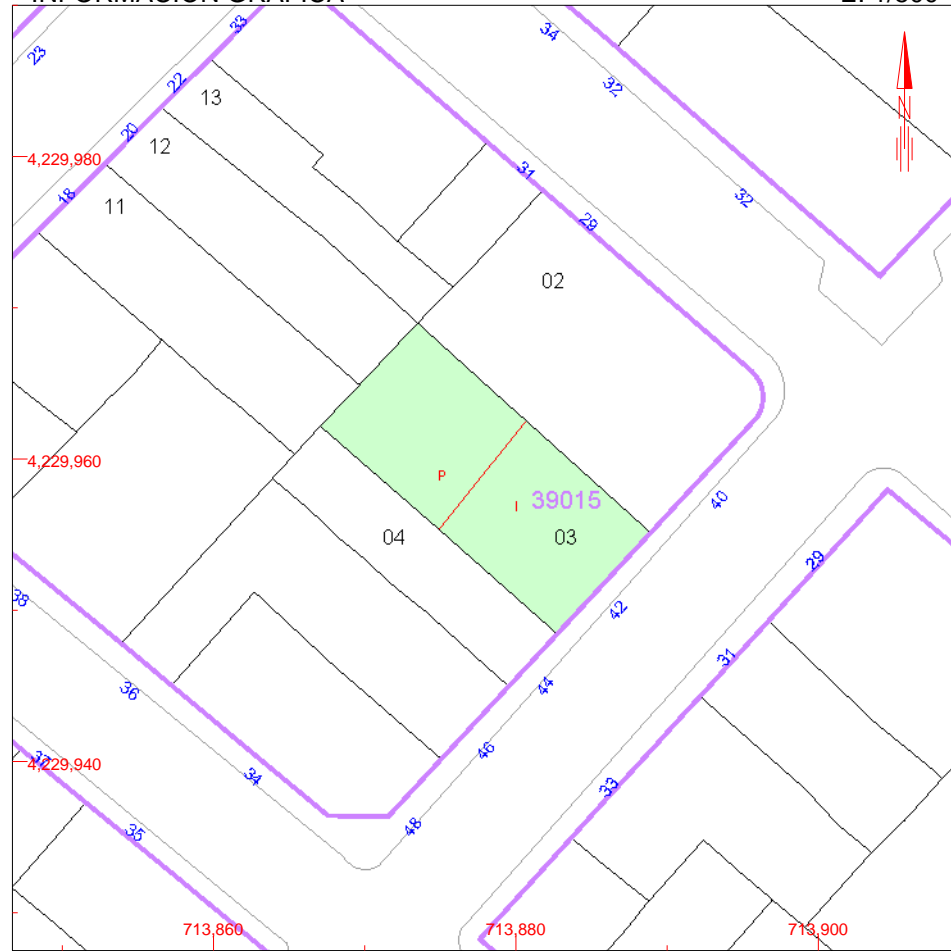
SITUACIÓN

**CL MARQUES DE MOLINS 42****SANTA POLA [ALICANTE]**SUPERFICIE CONSTRUIDA [m<sup>2</sup>]**130**SUPERFICIE GRÁFICA PARCELA [m<sup>2</sup>]**191**

TIPO DE FINCA

**Parcela construida sin división horizontal****INFORMACIÓN GRÁFICA**

E: 1/500



Este documento no es una certificación catastral, pero sus datos pueden ser verificados a través del 'Acceso a datos catastrales no protegidos' de la SEC.

713,900 Coordenadas U.T.M. Huso 30 ETRS89

- Límite de Manzana
- Límite de Parcela
- Límite de Construcciones
- Mobiliario y aceras
- Límite zona verde
- Hidrografía

Jueves , 2 de Junio de 2016