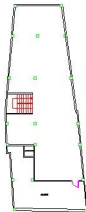


PLANTA BAJA

SUPERFICIE UTIL LOCAL = 207,15 m<sup>2</sup>

SUPERFICIE CONSTRUIDA LOCAL = 218,40 m<sup>2</sup>



PLANTA SOTANO

SUPERFICIE UTIL LOCAL = 235,20 m<sup>2</sup>

SUPERFICIE CONSTRUIDA LOCAL = 253,35 m<sup>2</sup>

